

❀犬飼寺青空マルシェ（仮）出展者募集のご案内❀

開催日；4月21日(日)

場所；犬飼山転法輪寺 駐車場横敷地

奈良県五條市犬飼町124 京奈和自動車道五條西インターより5分

同日に、弘法大師御影供という行事を境内・堂内で行います。

時間；10時～15時頃

募集店舗数：12店舗程度

出店料無料

雨天決行・荒天中止

～お願い～

*煙の出ないものをお願いします(焼き物、揚げ物は、今回はNGです)。それ以外でしたら、フリマ、珈琲、スイーツ、パン、陶芸焼き物、花、ハンドメイド雑貨、ワークショップなど自由です。

*売買に関するトラブルはお寺の方での責任は取りかねますのでご了承下さい。

*ゴミは各自お持ち帰りください。また、食べ物の包装紙などゴミが出る出店様は、店頭にゴミ箱をご用意ください。

*今回は初回につき売上・出店料はいただきません。

*テントやタープなど設営は前日から可能です。

*当日お寺でも境内で餅まき、柿の葉寿司、お茶、チャリティバザーなどを開催しますので、その点をご理解の上、ご検討ください。

*お寺のお参りの方は当日400名程の見込みですが、マルシェを開催するのは初めてですので、若い世代への宣伝としてお友達やお知り合いの方へのマルシェへのご案内も協力お願いします。お寺からもポスターやSNSで宣伝していくつもりです◎

～出店スペースについて～

*基本的に一店舗あたり2～3平方mを目安に考えています。

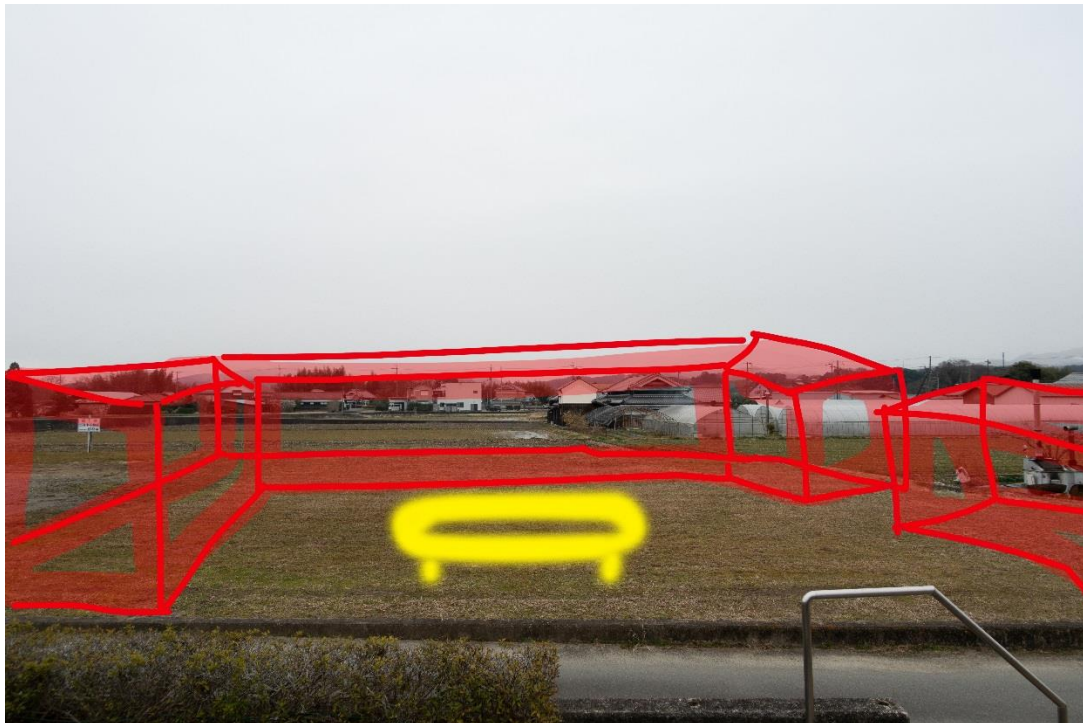
*テント・タープは各自持ち込みにてお願いしています。※出店経験が少ない方、手持ちのテントが無い方にむけて、寺の備品テントとイスを2店舗分貸出する予定です。ご希望の方はご連絡ください。

*車の乗り入れも可能です。店舗車両も出店できます。その際は必ずお申し出ください。

～出店スペースについて～



黄色でマークした部分が出店スペースです。



赤のマークを出店スペースとして、中央に運営側がテント一基と机椅子を設置する予定です。